

Вставка графических объектов

Вставка графических объектов (иллюстраций) в Word сосредоточена, в основном, во вкладке «Вставка» панели инструментов.

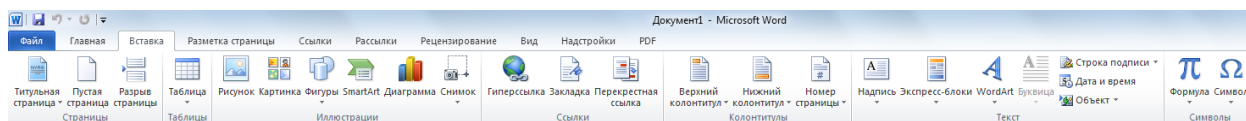


Рисунок 1. Вкладка "Вставка" панели инструментов

Word позволяет вставлять:

- **рисунки** – файлы изображений с диска;
- **картинки** – вставка клипа (рисунок, видео или звука из набора готовых объектов «клип-арт»)
- **фигуры** – вставка векторных фигур (стрелки, прямоугольники, выноски, линии и пр.)
- **SmartArt** – графический объект, предназначенный для отображения информации в виде списков, таблиц, схем и т.д.
- **диаграммы** – графические объекты для наглядного сравнения цифровых данных (гистограмма, график, линейчатая диаграмма, круговая, с поверхностями и др.)
- **снимки** – print screen (рисунки интерфейса) открытой программы, не свернутой в кнопку панели задач

При вставке **рисунков** следует учитывать, что выбранный рисунок будет занимать всю ширину листа если рисунок большой. К вставке принимаются форматы известных графических файлов (bmp, jpg, gif, tif, wmf, emf и др.).

При вставке **картинок** следует в строке «Искать:» ввести ключевое слово для картинки. В результате поисковик выдаст перечень существующих на компьютере изображений. Для подключения базы сайта Office.com следует выбрать галочку «Включить контент сайта Office.com», тогда результаты поиска будут более емкими.

При выборе команды «**Фигуры**» раскрывается список возможных векторных объектов для вставки на страницу. Фигуры разделены по категориям. Из предложенных объектов можно составлять как простые так и сложные рисунки, схемы и композиции.

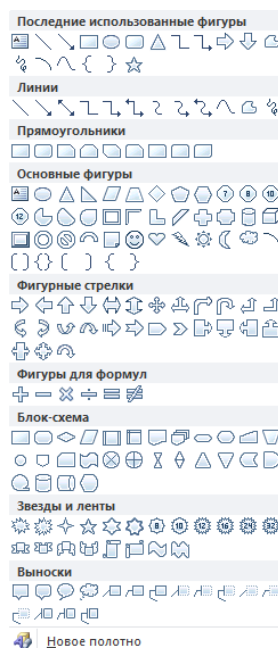


Рисунок 2. Фигуры

SmartArt позволяет вставлять графические объекты для отображения различных событий, процессов, циклов, иерархии и др.

Список - отображение непоследовательных или сгруппированных блоков информации;



Рисунок 3. Список

Процесс - отображение хода событий или последовательных шагов задачи, процесса или рабочего процесса;



Рисунок 4. Процесс

Цикл - представление непрерывного цикла этапов, задач или событий. Делает акцент на этапах или шагах, а не на соединяющих стрелках или движении;



Рисунок 5. Цикл

Иерархия - отображение иерархической информации или отношений подотчетности в организации. С этим макетом доступны фигуры помощника, подчиненного и коллеги;

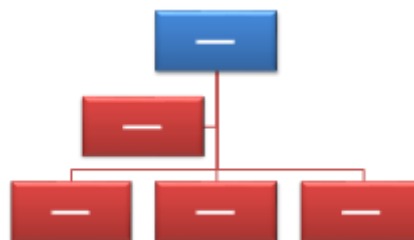


Рисунок 6. Иерархия

Связь - сравнение двух идей или отображения отношения между ними. Каждая из двух первых строк текста уровня 1 соответствует тексту, отображаемому вверху с одной из сторон центральной точки. Выделяется текст уровня 2, который ограничен четырьмя фигурами с каждой стороны от центральной точки. Баланс смещается на сторону с большим количеством фигур, содержащих текст уровня 2. Неиспользуемый текст не отображается, но остается доступным при смене макета.



Рисунок 7. Связь

Матрица - отображение непоследовательных или сгруппированных блоков информации. Позволяет экономить пространство как по горизонтали, так и по вертикали.



Рисунок 8. Матрица

Пирамида - отображение отношений пропорциональности, взаимосвязи или подчиненности. Компоненты сужаются снизу вверх. Текст уровня 1 отображается в сегментах пирамиды, а текст уровня 2 — рядом с каждым из сегментов.



Рисунок 9. Пирамида

Рисунок - отображение центральной фотографической идеи с расположенными сбоку связанными идеями. Верхний текст уровня 1 отображается над центральным рисунком. Соответствующий текст для других фигур уровня 1 отображается рядом с небольшими круглыми рисунками. Этот макет также можно использовать без текста.

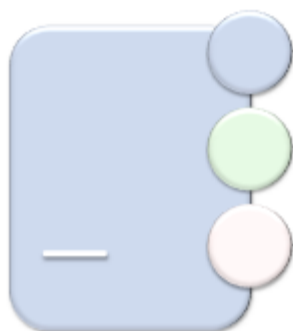


Рисунок 10. Рисунок

Вставка **диаграммы** позволяет представить числовые значения в визуальной форме для просмотра и сравнения данных. Выделяют следующие типы диаграмм: Гистограмма, График, Круговая, Линейчатая, С областями, Точечная, Биржевая, Поверхность, Кольцевая, Пузырьковая, Лепестковая.

После выбора типа диаграммы появится окно ввода числовых данных через программу Excel, где для изменения диапазона данных программы следует перетащить правый нижний угол рамки диапазона.

	A	B	C	D	E	F	G	H	I	J	K
1		Ряд 1	Ряд 2	Ряд 3							
2	Категория 1	4,3	2,4	2							
3	Категория 2	2,5	4,4	2							
4	Категория 3	3,5	1,8	3							
5	Категория 4	4,5	2,8	5							
6											
7											
8											
9											

Рисунок 11. Диапазон данных диаграммы

При вставке **снимка** можно выбрать программу или ее окно (из предложенного списка открытых в данный момент на вашем ПК). Также можно вручную сделать вырезку экрана (любой его части) командой «Вырезка экрана».